

BODY CONDITION SCORE > SMALL DOG

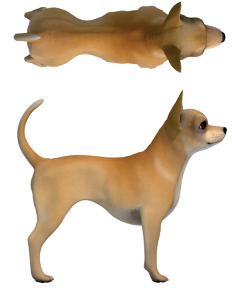
TOO THIN



- 1**
- Ribs, spine and pelvic bones are clearly evident
 - No discernible body fat
 - Obvious loss of muscle mass



- 2**
- Ribs, spine and pelvic bones are easily visible
 - No palpable fat
 - Some bony prominences
 - Minimal loss of muscle mass



- 3**
- Ribs easily palpable and may be visible with no palpable fat
 - Tops of lumbar vertebrae visible and pelvic bones becoming prominent
 - Obvious waist and abdominal tuck

IDEAL



- 4**
- Ribs easily palpable with minimal fat covering
 - Waist easily noted when viewed from above
 - Abdominal tuck evident



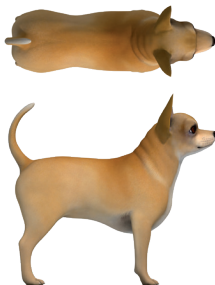
- 5**
- Ribs palpable without excess fat covering
 - Waist observed behind ribs when viewed from above
 - Abdomen tucked up when viewed from the side

OVERWEIGHT

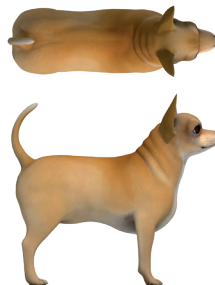


- 6**
- Ribs palpable with slight excess fat covering
 - Waist is discernable when viewed from above, but it's not prominent
 - Abdominal tuck apparent

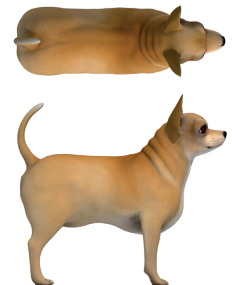
OBESE



- 7**
- Ribs barely palpable under thick layer of fat
 - Noticeable fat deposits over lumbar area and base of tail
 - Waist absent or barely visible
 - Abdominal tuck may be absent



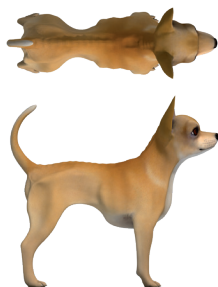
- 8**
- Ribs barely palpable under thick layer of fat, or palpable with significant pressure
 - Noticeable fat deposits over lumbar area and base of tail
 - Waist absent
 - Abdominal tuck may be absent



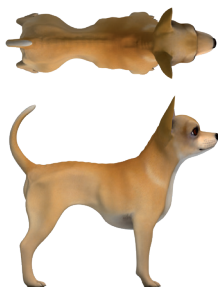
- 9**
- Massive fat deposits over thorax, spine and base of tail
 - Waist and abdominal tuck absent
 - Fat deposits on neck and limbs
 - Obvious abdominal distension

NOTE D'ÉTAT CORPOREL > PETIT CHIEN

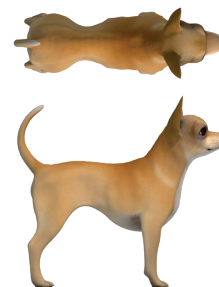
TROP MINCE



- 1**
- Côtes, vertèbres lombaires et os du bassin nettement visibles
 - Aucun gras corporel discernable
 - Perte évidente de masse musculaire



- 2**
- Côtes, vertèbres lombaires et os du bassin nettement visibles
 - Aucun gras palpable
 - Certaines protubérances osseuses visibles
 - Perte minimale de masse musculaire



- 3**
- Côtes facilement palpables pouvant être visibles et absence de gras palpable
 - Dessus des vertèbres lombaires visible et os du bassin devenant proéminents
 - Dépression évidente à la taille et à l'abdomen

POIDS IDÉAL



- 4**
- Côtes facilement palpables avec une couverture graisseuse minimale
 - Taille facilement visible lorsqu'on examine l'animal du dessus
 - Dépression abdominale évidente



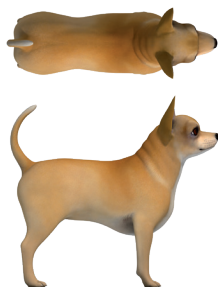
- 5**
- Côtes palpables sans couverture graisseuse excessive
 - Taille visible derrière les côtes lorsqu'on examine l'animal du dessus
 - Dépression abdominale lorsqu'on examine l'animal de côté

SURPOIDS

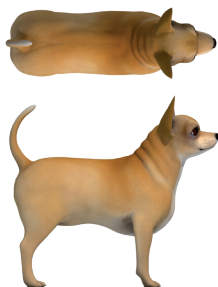


- 6**
- Côtes palpables avec une couverture graisseuse légèrement excessive
 - Taille visible lorsqu'on examine l'animal du dessus, mais celle-ci n'est pas proéminente
 - Dépression abdominale apparente

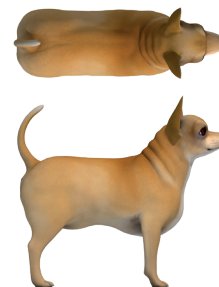
OBÉSITÉ



- 7**
- Côtes difficilement palpables sous une importante couverture graisseuse
 - Dépôts graisseux visibles sur la région lombaire et la base de la queue
 - Absence de taille ou taille à peine visible
 - Absence possible de dépression abdominale



- 8**
- Côtes à peine palpables sous une couverture graisseuse très importante ou palpables en appliquant une pression considérable
 - Dépôts graisseux visibles sur la région lombaire et la base de la queue
 - Absence de taille
 - Absence possible de dépression abdominale



- 9**
- Dépôts graisseux très importants sur le thorax, la colonne vertébrale et la base de la queue
 - Absence de dépression à la taille et à l'abdomen
 - Dépôts adipeux sur le cou et les membres
 - Distension abdominale évidente